



Entwicklungsingenieur für Automatisierungstechnik (m/w/d) Product Development

in Heidenau / Metropolregion Hamburg

Bewege mit uns gemeinsam die Welt der Intralogistik!

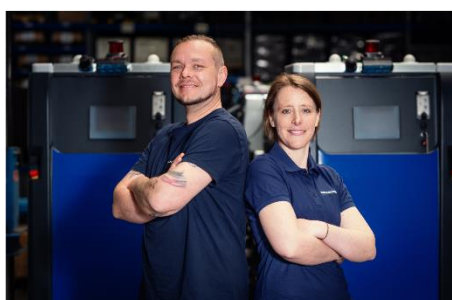
Du denkst innovativ und hast Bock mit uns gemeinsam die Neu- und Weiterentwicklung unserer zukunftsweisenden Produkte voranzubringen? Dann bist du bei uns genau richtig!

Dein Wirkungsfeld:

- Begeistert begleitest du Neuentwicklungen in Hinblick auf Baubarkeit, Kosten und Fertigungseffizienz.
- Du beteiligst dich aktiv an der Erstellung von Prototypen und unterstützt dabei sowohl die Entwickler:innen als auch die Mitarbeiter:innen aus der Produktion.
- Beim Testen der Funktionalitäten unserer Fahrerlosen Transportsysteme packst du motiviert mit an.
- Unser Produktmanager kann bei der Neuentwicklung von neuen Features und Kundenänderungswünschen auf dich zählen.
- Mit frischem Wind entwickelst du Änderungen für unsere Serienprodukte A-MATE® FreeLift und A-MATE® Counter und stellst deren Dokumentation sicher.
- Du bist verantwortlich für das Testen und die Freigabe der Serienprodukte.
- Du koordinierst den 3rd-Level-Support.

Womit begeisterst du uns:

- Du hast ein abgeschlossenes Studium der Automatisierungstechnik, Mechatronik oder Elektronik (mindestens Bachelor) im Gepäck.
- Deine beruflichen Erfahrungen hast du in der Welt der Automatisierungstechnik oder der Elektrotechnik gesammelt.
- Mit deinem zusätzlichen Interesse an Steuerungsabläufen, Softwareintegration und mechanischen Sachverhalten kannst du punkten.
- Du überzeugst durch deine kommunikative und lösungsorientierte Art und siehst dich klar als Teamplayer, der Herausforderungen gemeinschaftlich angeht.
- Gute Deutsch- und Englischkenntnisse sowie der sichere Umgang mit MS Office zählen ebenfalls zu deinem Portfolio.



Damit begeistern wir dich:

- Wir leben eine nordische Unternehmenskultur, bei der man sich auf Augenhöhe begegnet.
- Dabei sind Teamwork, Erfahrungsaustausch und gegenseitige Unterstützung selbstverständlich.
- Wir bieten dir spannende und anspruchsvolle Arbeiten in einem innovativen und zukunftssicheren Umfeld.
- Abhängig vom Unternehmenserfolg zahlen wir dir eine Prämie aus.
- Wir fördern individuell deine persönliche Weiterentwicklung.
- Bei uns bekommst du einen Firmenlaptop.
- Kostenfreie Versorgung mit Mineralwasser und Kaffee sowie eine Mittagspause im Grünen machen deinen Arbeitsalltag rund.

Haben wir dein Interesse geweckt?

Bitte sende deine Bewerbung über <https://k-hartwall.de/karriere/stellenangebote/> oder an Tanja Fischer (tanja.fischer@jeromin-personal.de) von unseren Recruiting Partner Jeromin Personal und Beratung. Für erste Informationen rufe gern Tanja Fischer direkt unter Mobil 0178 89 77 914 an.

Über K.Hartwall:



Routenzüge



Fahrerlose Transportsysteme



Ladungsträger

K.Hartwall wurde 1932 in Söderkulla, Finnland, gegründet. Der Schwerpunkt unseres Familienunternehmens liegt auf innovativen Lösungen und Dienstleistungen für die Intralogistik. In den vergangenen 90 Jahren haben wir uns ein umfassendes Wissen über Logistikprozesse und deren finanzielle und ökologische Auswirkungen aufgebaut. Dadurch sind wir mit unseren Mehrwegladungsträgern, Routenzügen, Fahrerlosen Transportsystemen international anerkannt.

Wir arbeiten eng mit unseren Kunden auf der ganzen Welt zusammen und sind bevorzugter Partner für verschiedenste Unternehmen aus dem Einzelhandel, der Molkerei- und Getränkeindustrie, der Post- und Paketindustrie sowie der Automobilindustrie. Aktuell beliefern wir über 1500 Kunden in mehr als 65 Ländern auf allen Kontinenten. Neben unserem Hauptsitz in Söderkulla haben wir auch eine Dependence in Romeoville (USA) sowie in Heidenau vor den Toren Hamburgs.