



## Schweißer (m/w/d) Production Unit

in Heidenau / Metropolregion Hamburg

Bewege mit uns gemeinsam die Welt der Intralogistik!

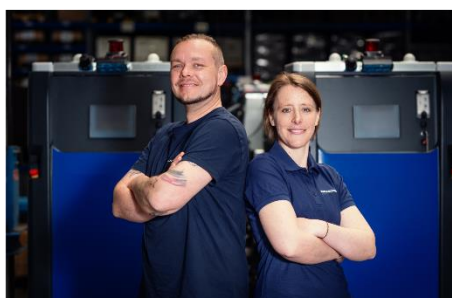
Du hast Freude am Schweißen und eine hohe Arbeits- und Produktqualität ist dir wichtig? Dann bist du bei uns genau richtig!

### Dein Wirkungsfeld:

- Du bist verantwortlich für die Durchführung von Schweißarbeiten an Serienteilen nach Vorgaben (Zeichnungen/Arbeitsanweisungen).
- Die fachgerechte Ausführung von Schweißnähten im Rahmen von Projekten, beispielsweise bei der Herstellung von Prototypen, geht dir mit Leichtigkeit von der Hand.
- Du stellst funktionsgerechte Vorrichtungen her, indem du Schweißarbeiten nach entsprechenden Vorgaben und Skizzen ausführst.
- Mit deinem Tun wirkst du aktiv mit, die Ausführung von Schweißarbeiten bzgl. Qualität und Herstellbarkeit kontinuierlich zu verbessern.

### Womit begeisterst du uns:

- Eine abgeschlossene Ausbildung in Verbindung mit Berufserfahrung als Schweißer (m/w/d) ist eine gute Ausgangsbasis.
- Eine Schweiß-Qualifikation mit gültigen Zertifikaten für MAG (135) ist von Vorteil.
- Gute Kenntnisse im Bereich der Schweiß- und Konstruktionstechnik in Verbindung mit fachgerechter Einstellung der Schweißgeräte zeichnen dich aus.
- Aufgaben gehst du zielorientiert und verantwortungsbewusst an.
- Eine strukturierte und selbstständige Arbeitsweise ist für dich selbstverständlich.
- Gute Deutschkenntnisse in Wort und Schrift runden dein Profil ab.



## Damit begeistern wir dich:

- Hier wird eine Unternehmenskultur gelebt, bei der man sich auf Augenhöhe begegnet.
- Dabei sind Teamwork, Erfahrungsaustausch und gegenseitige Unterstützung selbstverständlich.
- Unser Kunde bietet dir spannende und anspruchsvolle Arbeiten in einem innovativen und zukunftssicheren Umfeld.
- Deine individuelle und persönliche Weiterentwicklung wird gefördert.
- Kostenfreie Versorgung mit Mineralwasser und Kaffee sowie eine Mittagspause im Grünen machen deinen Arbeitsalltag rund.

## Haben wir dein Interesse geweckt?

Bitte sende deine Bewerbung über [k-hartwall.de/karrierechancen/](https://k-hartwall.de/karrierechancen/) oder an Tanja Fischer ([tanja.fischer@jeromin-personal.de](mailto:tanja.fischer@jeromin-personal.de)) von unseren Recruiting Partner Jeromin Personal und Beratung. Für erste Informationen rufe gern Tanja Fischer direkt unter Mobil 0178 89 77 914 an.

## Über K.Hartwall:



Routenzüge



Fahrerlose Transportsysteme



Ladungsträger

K.Hartwall wurde 1932 in Söderkulla, Finnland, gegründet. Der Schwerpunkt unseres Familienunternehmens liegt auf innovativen Lösungen und Dienstleistungen für die Intralogistik. In den vergangenen 90 Jahren haben wir uns ein umfassendes Wissen über Logistikprozesse und deren finanzielle und ökologische Auswirkungen aufgebaut. Dadurch sind wir mit unseren Mehrwegladungsträgern, Routenzügen, Fahrerlosen Transportsystemen international anerkannt.

Wir arbeiten eng mit unseren Kunden auf der ganzen Welt zusammen und sind bevorzugter Partner für verschiedenste Unternehmen aus dem Einzelhandel, der Molkerei- und Getränkeindustrie, der Post- und Paketindustrie sowie der Automobilindustrie. Aktuell beliefern wir über 1500 Kunden in mehr als 65 Ländern auf allen Kontinenten. Neben unserem Hauptsitz in Söderkulla haben wir auch eine Dependence in Romeoville (USA) sowie in Heidenau vor den Toren Hamburgs.